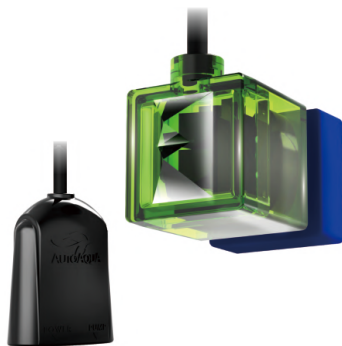




Smart ATO Lite G2

매뉴얼



모델

SATO-266P

부품 리스트 (별도 구매 가능)

품명	사진	설명
Smart ATO Lite G2 컨트롤러		1. 듀얼센스 자동 물 보충기 2. 거치가능한 최대 수조 두께 : 1/2 인치 (12.7 mm)
유니버설 아답터		입력전기 : 100-240 VAC 50-60 Hz 출력전기 : DC 12 V / 1 A
범용 튜브 홀더		보강대/ 보강대 없는 수조 최대 1/2 인치(12.7 mm)
DC 펌프		최대 토출 파워 25센티
역류방지 사이펀		역류방지 사이펀 연결 커넥터
튜브 6.5 피트 (200 cm)		DC 펌프에 사용

설치 방법

1. 스퀘어 듀얼 센서를 수조나 섬프에 자석으로 장착하고 하단 센서를 원하는 수위로 조정합니다.*
2. 튜브하나를 펌프에 연결한다.역류방지 사이편을 튜브에 꽂고 보충수의 최대 수위보다 높게 유지한 다음 유니버설 홀더로 물 호스를 셋업 합니다.
3. 펌프와 아답터를 컨트롤러에 연결 한 후 전원을 연결한다.

***미세 버블로 인한 오작동을 막기 위해 출수구를 피해 센서를 설치 하세요.**



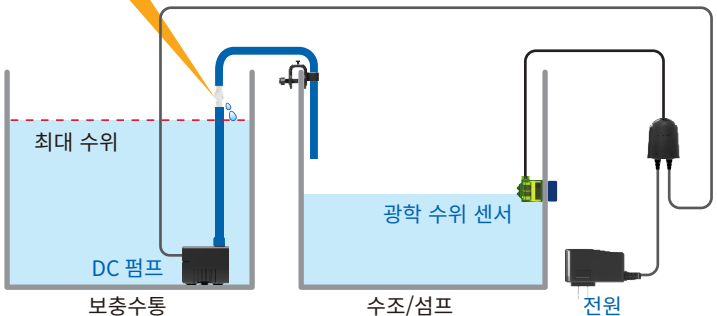
주의 : 자석의 자력이 아주 강합니다. 조심 하세요



역류방지기는 보충수통 수위 보다 항상 높은곳에 위치 해야 합니다.

공기 주입부 : 펌프의 전원을 끌때 역류방지기가 공기가 유입될수 있습니다.

출수구 : 펌프가 켜질때 출수구 구멍에서 물방울이 떨어질수 있으나 이는 정상 입니다.



LED 표시

LED 색상	상태	설명	작동
블루 엘이디	솔리드	전원이 켜짐	없음
	반짝임	물 보충 중/펌프 작동중	없음
	빠르게 잠시 반짝임**	안전장치 센서가 수위 변화를 감지한다	없음
빨간 엘이디*	반짝임	QST 알람: 1. 기포 간섭 발생 2. 보충수통이 비어있음	1. 센서를 물에 흔들어 행구어 주거나 미세 버블이 생성 되는 곳을 피해 센서를 재 배치 하세요 2. 보충수 통을 채워주세요

*문제점 해결을 위해 설명 대로 하시고 전원은 뺐다가 다시 꽂아주세요.

**나노 수조처럼 물량이 작은 수조에서 물보충이 채워진 후에도 작동이 될수 있으나 이는 정상적이며 그냥 두셔도 됩니다.

제품 사양 및 제원

1. 입력 전기: 100-240 VAC 50-60 Hz
2. DC 펌프 :
 - 출수파워 물 높이 : 250 센티
 - 출수량 시간당 280 리터
3. 장착 가능한 최대 수조 유리 두께 : 1/2 인치 (12.7 밀리)

퀵 시큐리티 테크놀로지(QST)

스마트 ATO 라이트 G2 제품은 제품 오작동 감지가 가능한 리얼타임 QST 테크놀로지가 적용 되었습니다. 기존 물보충 시간보다 6배 이상 시간이 소요되면 센서가 감지하여 시각적으로 표기해 줍니다.* QST는 센서 또는 컨트롤러의 오작동을 감지하고 펌프가 건조하게 작동하지 않도록 보충수통이 비었는지를 감지할 수 있습니다. "예를 들어, 첫 번째 리필 시간이 10초 였는데 다음 리필 시간이 60초를 초과하면 이를 알려줍니다"

***주의:** 처음 물 보충시 에는 안전 경고 시간이 설정 되지 않습니다.

컨트롤러 와 스쿼어 듀얼 센서



제한 보증서

1. 귀하의 AUTOAQUA 제품("제품")이 한국 내 판매 대리점에서 구입한 경우에만 AUTOAQUA에서 제한적 보증을 제공합니다.
2. 모든 보증 수리 또는 교환은 제품을 구매한 구매처 또는 공식 수입원에 문의 하세요
3. 서비스 보증은 구매 증명서 또는 판매 영수증에 기재된 최초 구매일로부터 올바른 설치 및 정상적인 사용 조건 하에서 1년 동안 유효합니다.
4. 보증 서비스 요청시 구매 당시 영수증이 꼭 필요합니다. 잘 보관하세요.

구매 일자

(년도/월/일)

보증기간

구매일로 부터 1년

구매처

(구매 수족관 이름, 전화번호, 이메일, 주소)

보증 서비스

AUTOAQUA Technologies Co., Ltd.
 7F-7.,NO.229,Fuxing 2nd Rd.,Zhubei
 City, Hsinchu County,Taiwan
 E-mail : service@autoaqua.com.tw
 www.autoaqua.com.tw

* AUTOAQUA 공식 홈페이지에서 한
 국 총판 정보를 확인하세요

